

**BONA VOLUNTAT EN ACCIÓ  
TREBALLEM PER LA INCLUSIÓ SOCIAL I LABORAL**



**MEMÒRIA 2008**

## 1. DESENVOLUPAMENT DELS OBJECTIUS PREVISTOS

**Durant l'any 2008 s'han atès un total de 1.250 persones.**

### ***La nostra línia d'actuació:***

Continuant amb la línia dels últims anys, el nostre treball s'ha centrat en les persones que per diferents circumstàncies pateixen una situació d'exclusió social i són víctimes de la pobresa en un sentit ampli.

La població base sobre la qual hem centrat els nostres esforços correspon principalment, a famílies i persones soles d'origen immigrant que, per diferents raons, tenen més dificultats per inserir-se i tenir una vida digna en la nostra societat.

Així doncs, hem pogut complir l'objectiu general de l'entitat millorant les condicions socials, laborals i culturals de les persones, garantint el seu ple desenvolupament i autonomia dintre de la societat.

Aquest objectiu general s'ha portat a terme amb la concreció d'uns objectius específics:

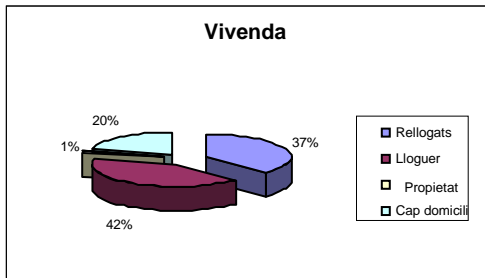
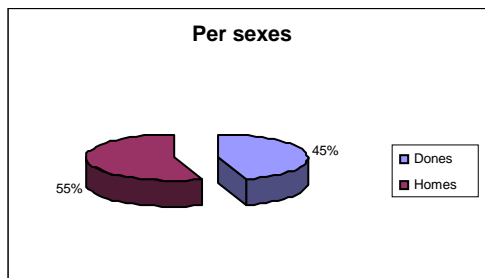
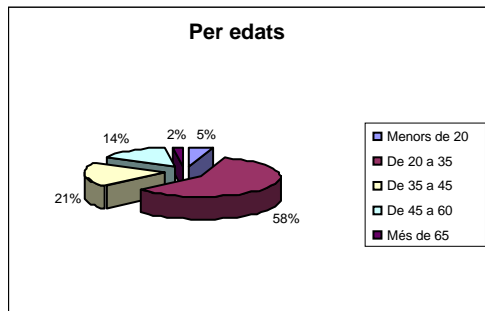
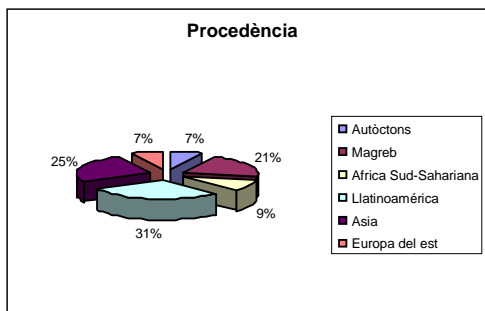
- Hem donat acollida, amb informació de recursos a l'abast, assessorant sobre la situació concreta i particular de cada persona, a un total de 1.250 persones.
- Hem proporcionat plans formatius, millorant l'autonomia personal i l'accés al món laboral, a 405 persones.
- Hem acompanyat i recolzat en la recerca activa de feina, facilitant els mitjans per aconseguir-ho, a 195 persones.
- Hem proporcionat aliments i altres articles de primera necessitat (roba i productes de neteja) a una mitja de 50 famílies a la setmana.

El treball de Bona Voluntat en Acció ha estat possible gràcies a la participació voluntària de tantes persones que han donat el seu temps i capacitats al servei d'aquesta causa..

**2- CARACTERISTIQUES BÀSIQUES DE LA POBLACIÓ ATESA**

<b>Procedència:</b> (per famílies)	Autòctons:	88 (7%)
	Magrib:	263 (21%)
	Àfrica Sud-Sahariana:	113 (9%)
	Llatinoamèrica:	385 (31%)
	Àsia:	313 (25%)
	Europa de l'Est:	88 (7%)
<b>Per edats:</b>	Menors de 20:	63 (5%)
	De 20 a 35:	725 (58%)
	De 35 a 45:	263 (21%)
	De 45 a 60:	175 (14%)
	Més de 65:	25 (2%)
<b>Per sexes:</b>	Dones:	563 (45%)
	Homes:	688 (55%)
<b>Habitatge:</b>	Relloguer:	463 (37%)
	Lloguer:	513 (41%)
	Propietat:	13 (1%)
	Sense domicili:	250 (20%)
<b>Situació Legal:</b>	Permís residència/Treball	375 (30%)
	Permís residència	263 (21%)
	Sense Permisos	612 (49%)

**2.1 Gràfiques de la població atesa**



## 3-ACTIVITATS REALITZADES AMB INDEX DE REALITZACIÓ

### 3.1 ACOLLIDA (del 1-1-2008 al 31-12-2008):

#### **Continguts:**

Primeres entrevistes d'acollida. Entrevistes de seguiment: assessorament, informació i orientació. Pla de treball i/o derivacions. Seguiment del procés. Avaluació final dels usuaris i del procés. Documentació i tancament d'expedients. Memòria i propostes de modificacions al projecte.

#### **Dades d'avaluació:**

1.250 persones ateses  
1.650 entrevistes acollida: 1.250 primeres entrevistes i 400 entrevistes de seguiment  
390 plans de treball personalitzats  
760 derivacions complementàries a altres serveis

### 3.2 TALLER D'INSERCIÓ LABORAL (del 1-1-2008 al 31-12-2008):

#### **Continguts:**

Primeres entrevistes d'assessorament, informació i orientació laboral. Suport i acompanyament en la recerca de treball. Facilitar ofertes de treball en premsa, xarxa d'inserció XIPS i borsa de treball pròpia. Facilitar eines de recerca (fax, correu electrònic, telèfon per a concertar entrevistes o enviament de currículum). Còpies de currículum, cartes de presentació i auto-anuncis. Seguiment del resultat de les entrevistes i del procés d'inserció.

#### **Dades d'avaluació:**

195 assistents al Taller d'Inserció  
15 persones de mitjana d'assistència al taller  
195 currículums realitzats  
110 han trobat treball (es comptabilitza tant els esporàdics com els més estables).  
359 entrevistes de treball

El sector majoritari d'ocupació és el de servei domèstic (neteja) i d'atenció a gent gran.

### 3.3 FORMACIÓ USUARIS (del 1-1-2008 al 31-12-2008):

#### **Continguts:**

Cursos, tallers i xerrades per a millorar l'accés al món laboral, aconseguir més autonomia personal i la inclusió plena a la nostra societat.

#### **Dades d'avaluació:**

405 persones diferents han rebut formació.  
La majoria de beneficiaris fan més d'un curs.  
Tallers setmanals de Recerca de treball i alfabetització (2 dies per setmana)  
Mitjana d'assistència als cursos de 6 persones (alguns tallers i xerrades són individualitzats i d'una sola sessió).

**Cursos i Tallers realitzats:**

- Tècniques de recerca de treball: 42 edicions i 195 persones  
(Setmanal i en paral·lel al Taller d'Inserció. Inclou: currículum, trucada telefònica i entrevista)
- Curs d'Ajudant de cambrer 3 edicions i 26 assistents
- Curs de Servei domèstic 3 edicions i 25 assistents
- Curs d'Atenció a la 3a edat 4 edicions i 36 assistents
- Acollida "Poble Sec" 10 edicions i 50 assistents  
(sessions en xarxa de les entitats i del barri, organitzades pel gabinet Tècnic d'Immigració i impartides per BVA)
- Curs d'Informàtica bàsic 4 edicions i 22 assistents
- Alfabetització i Taller de conversa (setmanal) 25/30 assistents (mitjana d'assistència)
- Curs Ajudant de cuina 1 edició i 12 assistents
- Curs de Cuina domèstica 1 edició i 8 alumnes

**3.4 NECESSITATS BÀSIQUES: (del 1-1-2008 al 31-12-2008):****Continguts:**

Lliurament gratuït i setmanal de lots d'aliments frescos i envasats. Lliurament gratuït i setmanal d'articles de vestir i de roba per a la llar. Lliurament gratuït i setmanal d'articles de neteja personal, de la llar i altres articles de primera necessitat.

**Dades d'avaluació:**

207	famílies ateses a l'any
50	famílies de mitjana ateses setmanalment en alimentació
2.597	lots d'aliments envasats lliurats
23.135 kg	d'aliments lliurats
2.736	peces de roba lliurades
1.321	productes de neteja per a la llar i higiene personal lliurats (1.132Kg)

**3.5 ACTIVITATS PER A NENS: (del 1-1-2008 al 31-12-2008)****Continguts:**

Reforç escolar (en calendari escolar)  
Casal d'estiu durant el mes de juliol  
Sortides lúdiques amb els nens (cada dos mesos)  
Campanya de joguines de Reis (desembre - gener)

**Dades d'avaluació:**

15	nens de mitjana d'assistència mensual al reforç escolar
65	nens van rebre un lot de joguines de Reis

### 3.6 VOLUNTARIAT

#### ***Dades Generals:***

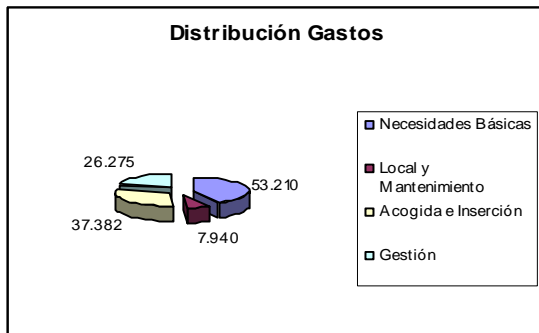
45	voluntaris regulars de mitjana han estat assegurats
347	persones han rebut informació sobre l'entitat o per a fer-se voluntaris
80	voluntaris han col·laborat en el 2008
14	voluntaris esporàdics o de manera transitòria
14	persones han assistit a la sessió de formació d'introducció al voluntariat de BVA
2	voluntaris han assistit a 2 cursos de formació externa

### 3.7 ALTRES ACTIVITATS: Treball en xarxa:

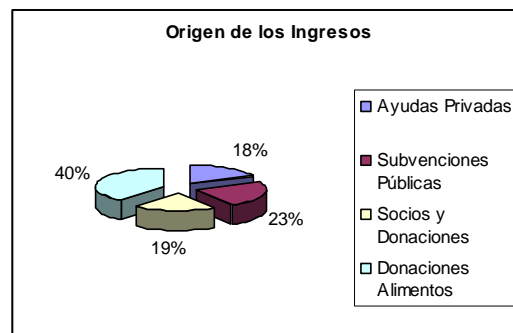
- Projecte "Xarxa d'Inserció Poble Sec"(XIPS). Desenvolupat conjuntament amb Atimca i Poble Sec per a tothom, amb patrocini del Departament de Treball de la Generalitat i dintre del Pla de Desenvolupament Comunitari del Poble Sec.
- Ajuntament de Barcelona: Acords Ciutadans per una Barcelona Inclusiva i per una Barcelona lliure de Violència contra les dones; Consell Municipal de Benestar Social (grup de treball de Pobresa); Xarxa d'Acollida de Barcelona. Complementarietat amb Centres de Serveis Socials de la ciutat.
- Generalitat de Catalunya: Xarxa Associativa Immigració (Secretaria Immigració); Membres triats del Consell Català del Voluntariat i participants del Consell Rector del Pla Nacional del Voluntariat; Participant del Pla de Desenvolupament Comunitari del Poble Sec i del grup de treball d'Inclusió Laboral.
- Altres entitats: Coordinadora d'Entitats del Poble Sec i col·laboracions amb altres entitats en projectes d'Inserció i Acollida.

## 4- SOCIS I COL-LABORADORS DEL PROJECTE

### Distribució de despeses



### Origen dels ingressos



- **Donacions Periòdiques** **6.215,38€**
- **Donacions Esporàdiques (Particulars):** **21.076,84€**
- **Donacions d' Entitats i Empreses:** **57.307,87€**

### Aliments

(No es comptabilitzen les donacions de roba)

Excedents comunitaris:	9.477 Kg
Banc d' Aliments:	12.658 Kg
Altres donacions:	1.000 Kg
Total:	23.135 Kg

## 5. SUBVENCIONS CONCEDIDES EXERCICI 2008

**56.200,00€**

### Administracions Públiques:

-Generalitat de Catalunya:	16.500	31.200,00€
Secr.Immigració:	6.000	
Secr.Acció Social:	10.500	
-Ajuntament de Barcelona:	14.700	
Districte	1.700	
Ciutat	5.000	
Immigració	6.000	
Dones	2.000	

### Entitats Privades i Empreses:

-Fundació La Caixa:	20.000	25.000,00€
-Fund.Renta Corporación:	3.000	
-Henkel Ibérica:	2.000	

<b>6. BALANÇ ACTIVITAT ECONÒMICA BVA 2008</b>
---

**INGRESSOS**

1. Administracions Públiques:		32.407,87 €
-Generalitat de Catalunya: (Resta 2007 i Parcial 2008):	17.707,87	
-Ajuntament de Barcelona:	14.700	
2. Entitats privades i empreses:		24.900,00 €
Fundació La Caixa (Parcial 2008)	16.000	
Obra Social Caja Madrid (Resto 2007)	3.900	
Fund. Renta Corporación:	3.000	
Henkel Ibérica:	2.000	
3. Ingressos propis (quotes socis i donacions):		27.292,22 €
4. Ingressos Extraordinaris:		144,11€
<b>Total (1+2+3+4)</b>		<b>84.744,20€</b>
<b>VALORACIÓ ALIMENTS :</b>		<b>53.210,00€</b>
<b>TOTAL INGRESSOS:</b>		<b>137.954,20€</b>

**DESPESES**

• Personal:	62.303,70 €	
• Lloguer:	6.385,5 €	
• Subministraments:	3.492,31 €	
• Servei neteja local:	1.373,96 €	
• Assegurances:	645,35 €	
• Material oficina i fungible:	990,42 €	
• Gestoria:	1.354,18 €	
• Compra aliments frescos:	3.621,91 €	
• Serveis bancaris:	280,81 €	
• Reparacions i conservació:	1.431,27 €	
• Altres Tributs:	331,90 €	
• Despeses vàries:	3.224,72 €	
<b>Total Despeses Activitats:</b>		<b>85.436,03 €</b>
<b>VALORACIÓ ALIMENTS :</b>		<b>53.210,00€</b>
<b>TOTAL DESPESES:</b>		<b>138.646,03€</b>

<b>Diferència Negativa Activitat Exercici</b>	<b>691,83€</b>
---	----------------